

5 Fi LEDR

Le Centre Maternel Ledru Rollin

**Cette ancienne demeure d'Alexandre Ledru-Rollin a été
donnée à la Ville de Paris qui a ouvert en 1892
le Centre qui existe aujourd'hui encore.**

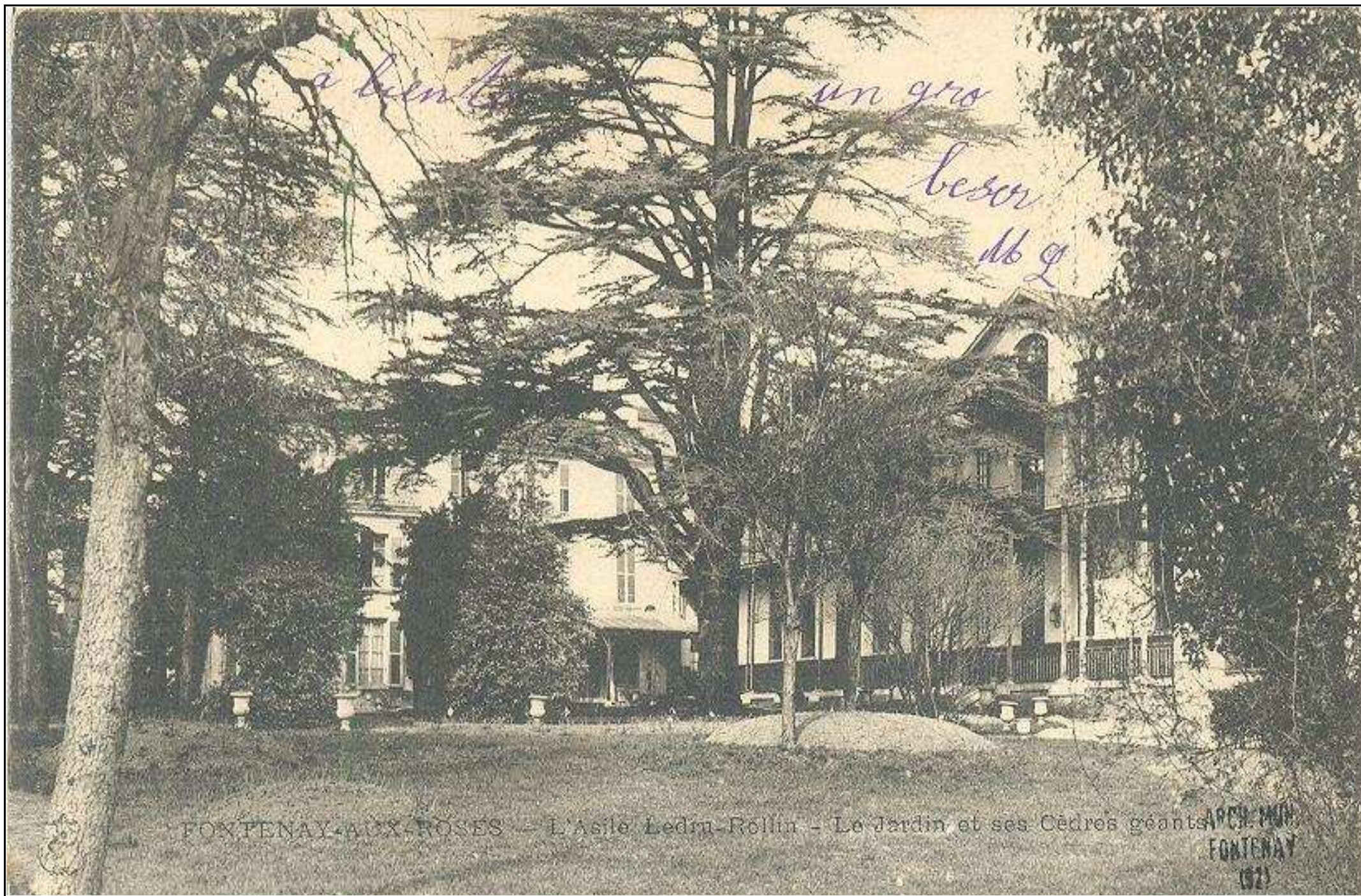
Années 1900-1910



REPUBLIQUE FRANÇAISE
5c
JES

ARCH. MUA
FONTENAY
(1921)

31 - Fontenay-aux-Roses - Asile Ledru-Rollin - Salles des Convalescentes et Préau

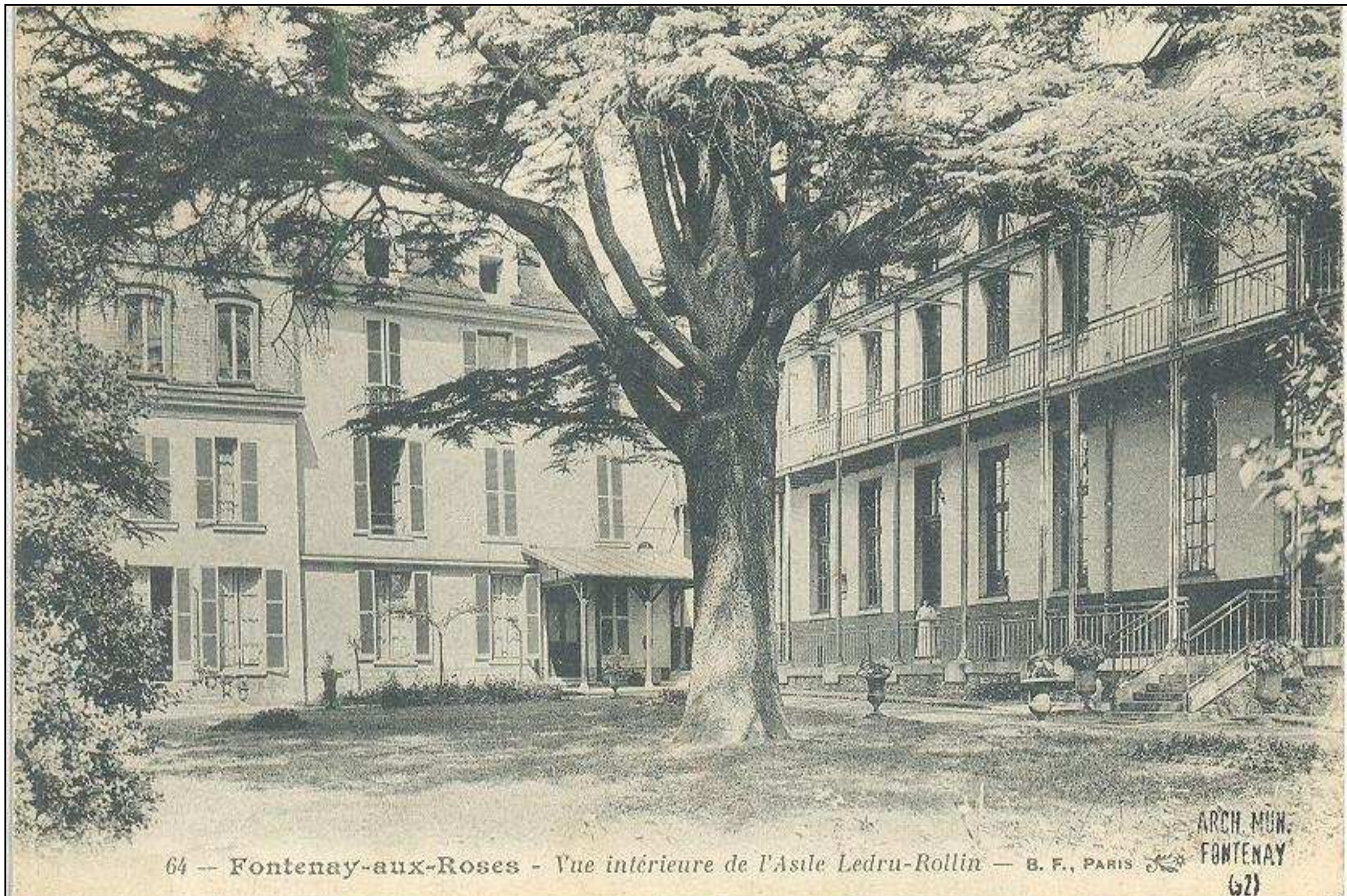


*a bien le un gros
leson
No 9*

FONTENAY-AUX-ROSES - L'asile Ledra-Rollin - Le Jardin et ses Cèdres géants

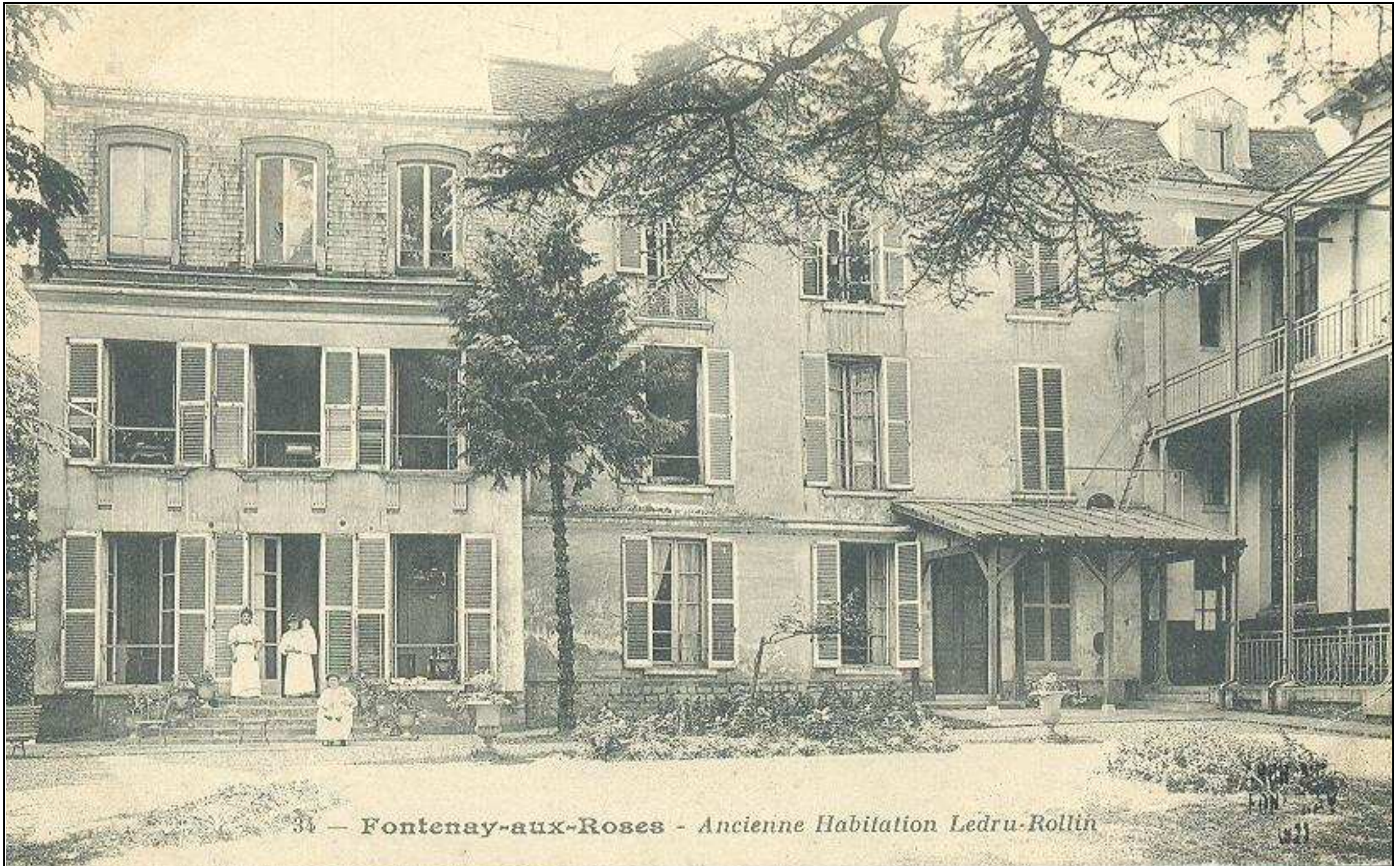
APR 1901
FONTENAY
(92)





64 -- Fontenay-aux-Roses - Vue intérieure de l'Asile Ledru-Rollin -- B. F., PARIS

ARCH. MUN.
FONTENAY
(52)



34 - Fontenay-aux-Roses - Ancienne Habitation Ledru-Rollin



20. Fontenay-aux-Roses. — Asile Ledru-Rollin. - Entrée principale



D. W. D.

18. Fentenay-aux-Roses. — Aste Ledru-Rollin. - Le Parc



30 — Fontenay-aux-Roses
Asile Ledru-Rollin - Allée des Tilleuls — B. F., PARIS

30-

ARCH. MUN.
FONTENAY
1923