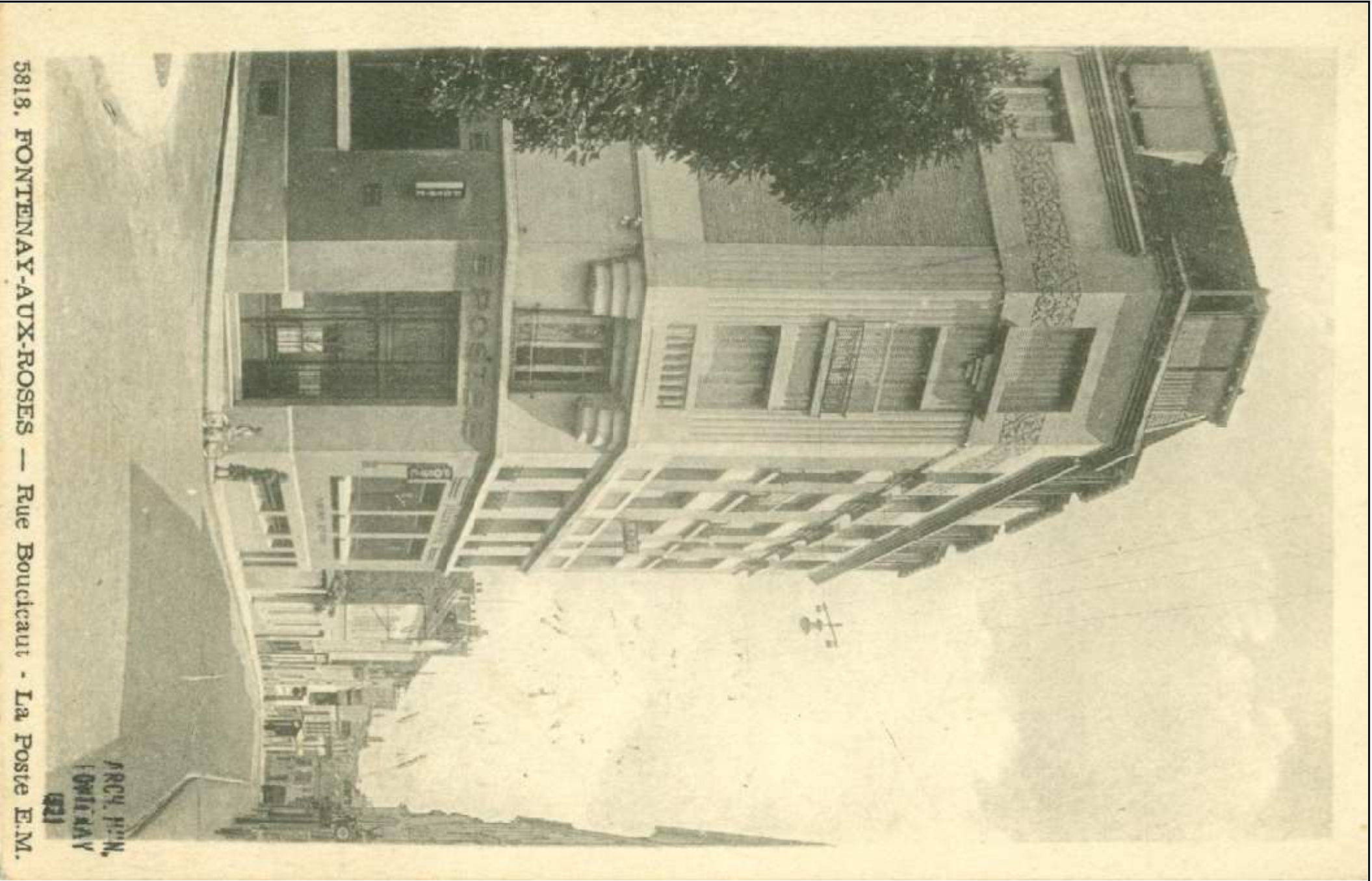


5 Fi POST

La Poste

**Bâtiment situé au 2 place du Général de Gaulle construit au début des années 1930 dans le cadre du projet de la « Cité des Arts et de la Pensée » (qui prévoyait 43 immeubles de ce type vers les Sorrières).
La Poste s'y installera jusqu'en 1975.**

Années 1930 et 1960



5818. FONTENAY-AUX-ROSES — Rue Boucicaut - La Poste E.M.

ARCY, H. N.
FONTENAY
1921

