



## Archives municipales

**Nouvelles acquisitions  
Juillet 2013**

Créche & Liebert - H. et V. Edité, Paris



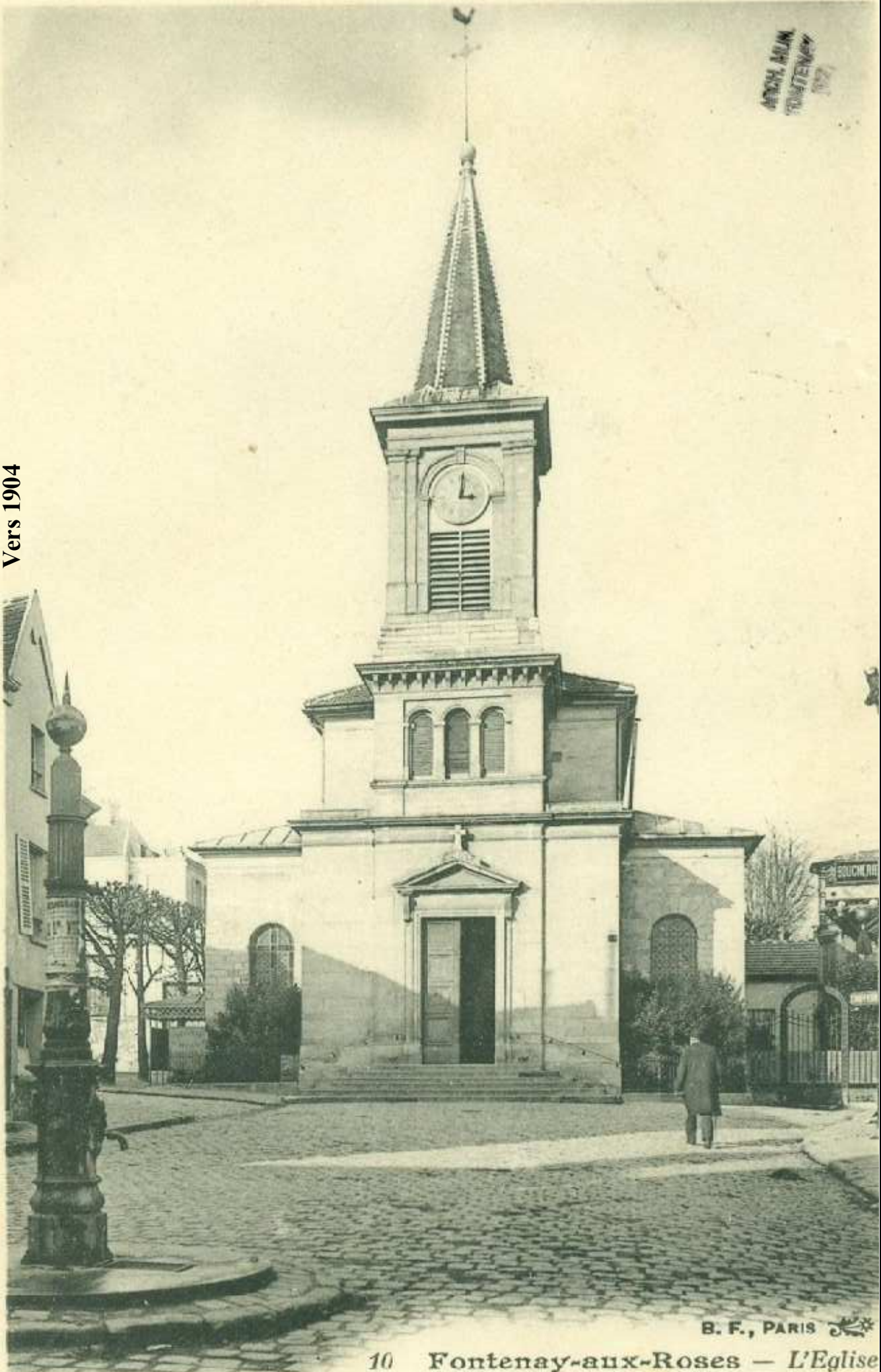
68. CHATILLON — Redoute du Plateau

La Redoute du Plateau de Châtillon (située à Fontenay-aux-Roses) après les combats de la Guerre de 1870.

ARCH. MUN.  
FONTENAY  
1872

Vers 1904

ARCH. MUN.  
FONTENAY  
1904



B. F., PARIS

10 Fontenay-aux-Roses — L'Eglise

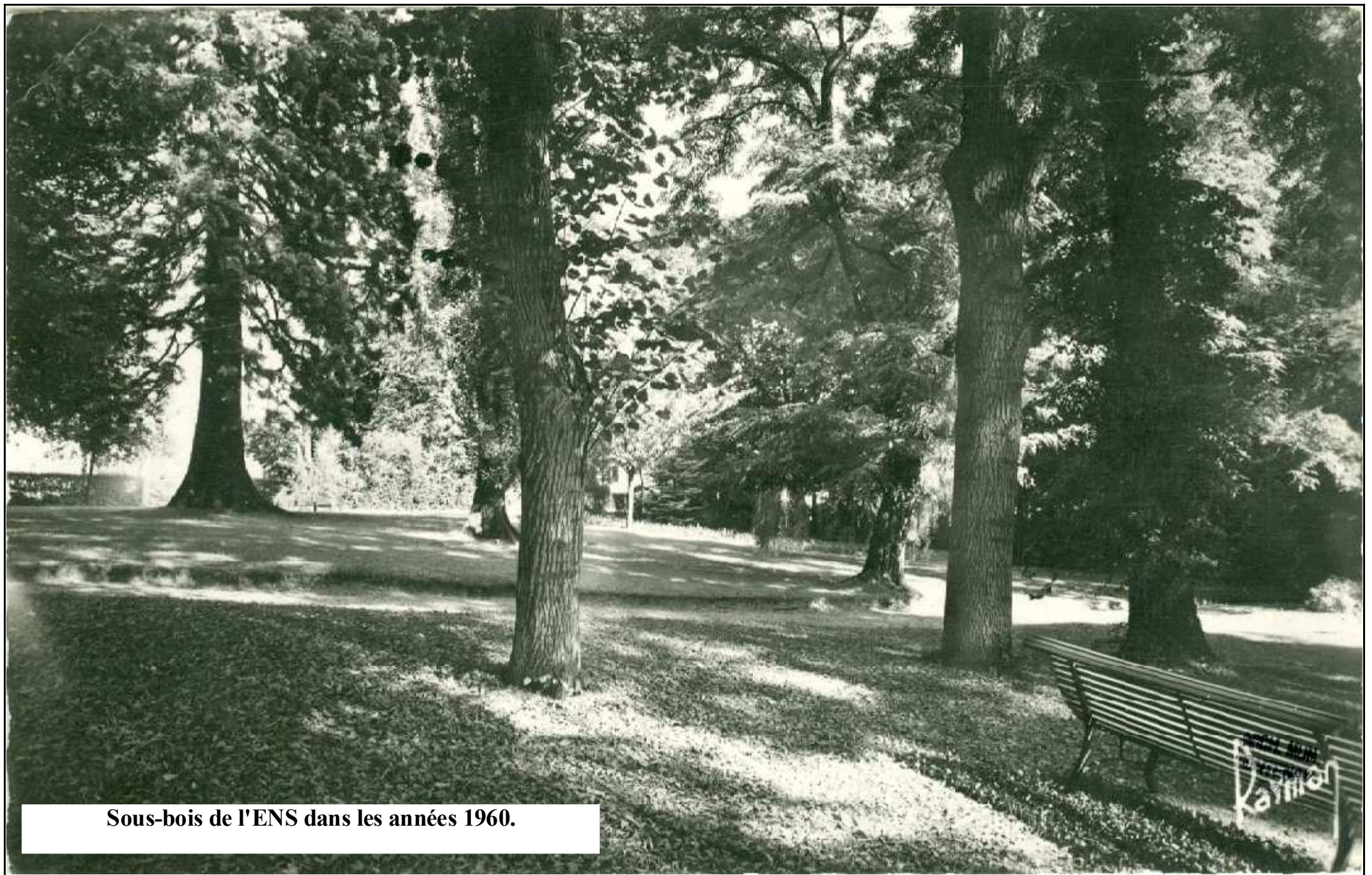


FONTENAY-aux-ROSES — Avenue Saint-Prix

L'actuelle avenue de Verdun en 1911.

H. Joron à Fontenay-aux-Roses.

ARCH. MUN.  
FONTENAY



Sous-bois de l'ENS dans les années 1960.



Une vue du parc de l'Ecole Normale dans les années 1960.

MICHEL MAJAL  
FOTOTECHNIQUE  
RAYMOND



**Le parc Sainte-Barbe dans les années 1960.**



**L'Ecole Normale vers 1968.**

ARCH. BAUN.  
MONTENAP  
1968





**Les Buffets dits « Les Cubes » dans les années 1970 ou 1980.**