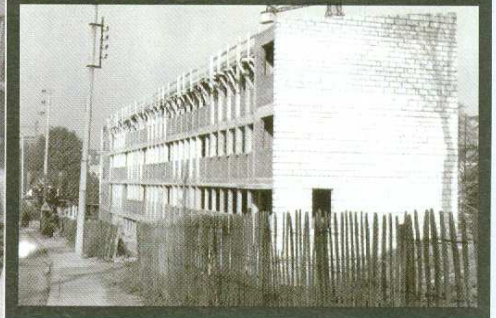




L'inauguration du collège le 3 juin 1967. On reconnaît notamment le maire de Fontenay de l'époque, Maurice Dolivet, et, à sa gauche, le Préfet des Hauts-de-Seine, Claude Boitel.

Vers 1965, la fin de la construction du bâtiment longeant la rue d'Estienne d'Orves



#### LE SAVIEZ-VOUS ?

La présence d'une végétation abondante autour des bâtiments du collège nous rappelle que le Collège des Ormeaux a été construit sur une partie de l'ancien parc de Fagon. Guy-Crescent Fagon (1638-1718), premier médecin de Louis XIV à partir de 1693, était aussi un brillant botaniste. Il participa notamment à l'embellissement du Jardin des Plantes, à Paris. Il fut aussi le premier à mettre en doute les bienfaits du tabac sur la santé !

## MEMOIRE DE FONTENAY

# Le collège des Ormeaux a 40 ans

Fruit de la progression démographique du Fontenay des années 1960, le collège des Ormeaux ouvrait ses portes il y a 4 décennies. Retour sur cette première rentrée.

Il y a juste quarante ans eut lieu la première rentrée scolaire au collège des Ormeaux. La décision d'édifier un nouvel établissement avait été prise en 1963. A cette date, le seul collège de la ville, le Collège du Parc, accueille 801 élèves (répartis en 16 classes). Mais, Fontenay a gagné 12 000 habitants entre 1954 et 1962 et les projections démographiques tablent sur 30 000 habitants en 1970, soit 1890 collégiens potentiels à venir (ou 54 classes). Un nouveau collège est donc nécessaire. C'est le terrain occupé par la propriété Leboucq (15 rue de Châtenay devenue 15 rue d'Estienne d'Orves) qui est choisi. La demeure en briques édifée en 1852 n'est pas conservée mais de nombreux arbres du parc sont épargnés, notamment des ormeaux qui donneront leur nom au collège. Les architectes Yves et Georges Boiret ont dressé les plans du nouvel

établissement conçu pour accueillir environ 900 collégiens : deux grands bâtiments abritant chacun 16 classes, 3 salles de cours spécialisées et un laboratoire de sciences physique et naturelle. Un gymnase, un réfectoire et une cuisine ultramoderne complète l'ensemble.

Lors du premier jour de rentrée, le 19 septembre 1966, les 600 collégiens n'empruntent pas encore l'escalier principal donnant sur la rue des Ormeaux. En effet, il n'est pas encore construit. Pour des raisons techniques et financières, cet équipement ne sera achevé qu'en cours d'année, retardant d'autant l'inauguration officielle du collège. Celle-ci aura lieu le 3 juin 1967 en présence notamment du



Pendant les travaux, de nombreux arbres ont été sauvegardés (vers 1965).

maire de Fontenay de l'époque, Maurice Dolivet, et du Préfet des Hauts-de-Seine, Claude Boitel.

**David Descatoire**, Responsable des Archives municipales

**NDLR** : Si vous êtes intéressés par ce sujet, vous pouvez contacter Mr Dindeleux qui envisage de réaliser un documentaire sur DVD sur les 40 ans du Collège des Ormeaux. Renseignements : 01 43 50 15 15