

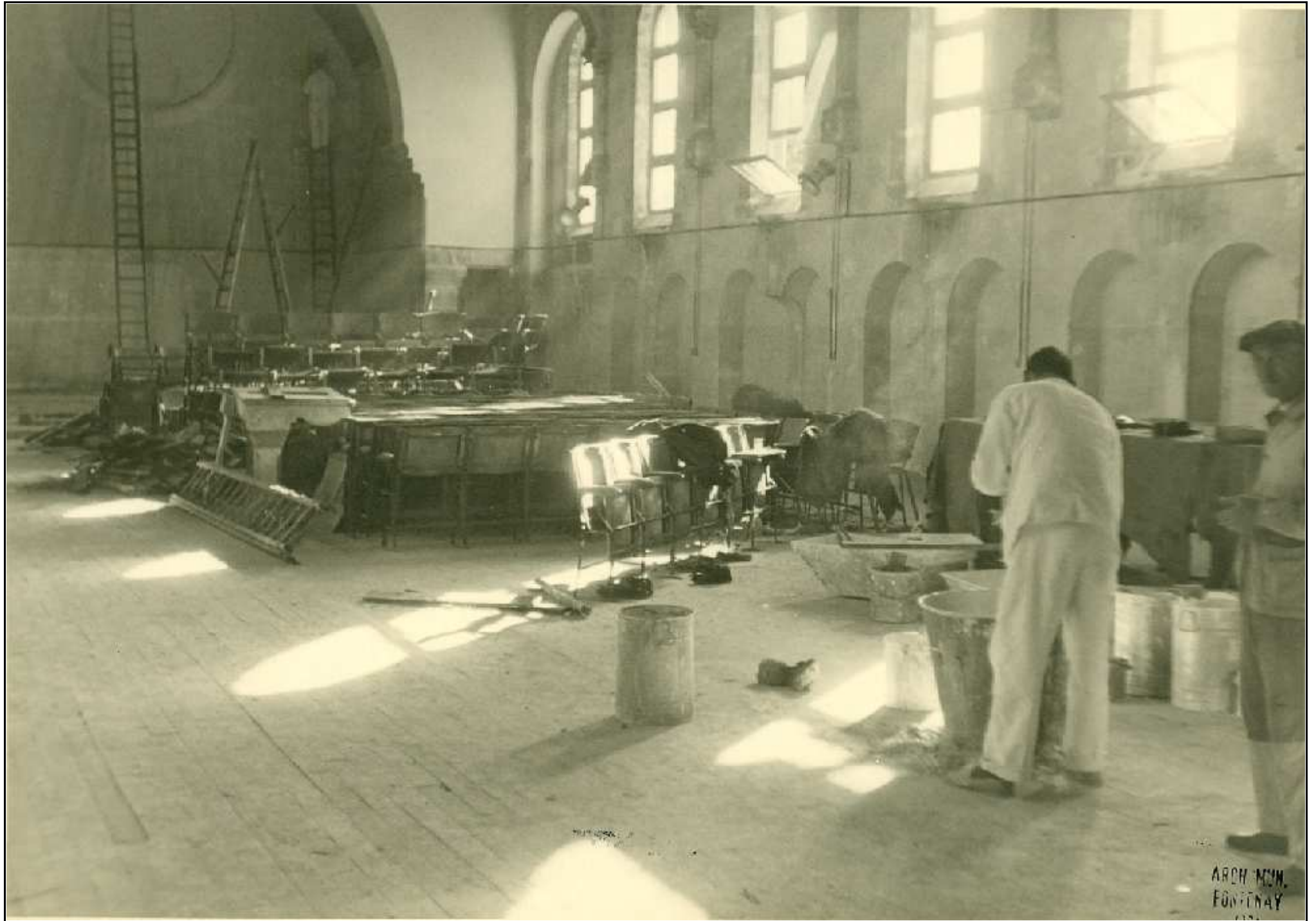
7 Fi : photo format 10 cm x 15 cm

7 Fi BARB 101-105

**La chapelle Sainte-Barbe
(années 1960)**

Construite en 1862 à Paris par l'architecte Eugène Viollet-le-Duc, elle est démontée et reconstruite dans le parc Sainte-Barbe en 1906. Elle a été utilisée comme atelier par un artiste mais aussi comme salle des fêtes par la ville.

Détruite vers 1974.



ARCH. MON.
FONTENAY



ARCH. MUR.
FONTEWAY
(192)



7 Fi BARB 103

ARCH. MON.
FONTENAY
1872



